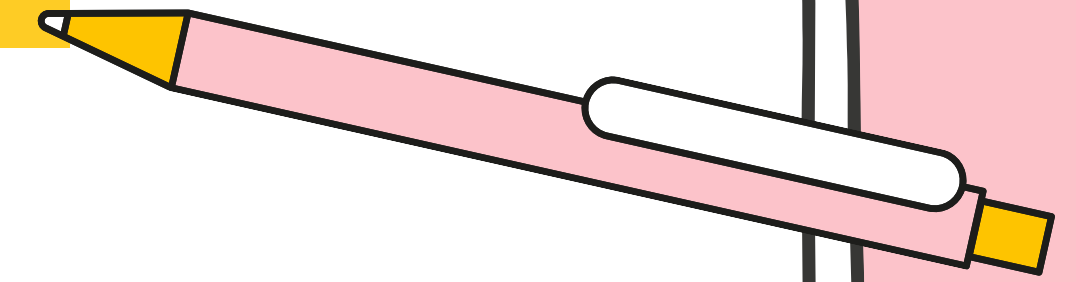
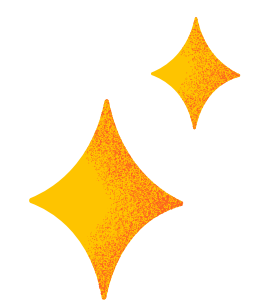
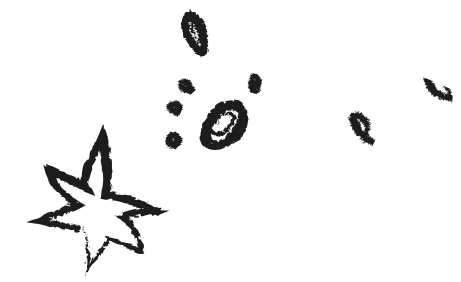


# MAPA CONCEPTUAL

Coordinación de Impulso y Vida Estudiantil



# MAPA CONCEPTUAL

## QUÉ ES

Es una representación completa de la forma como está organizada la información, sea en un texto o en tu mente.

## ELEMENTOS

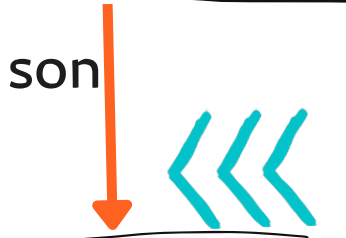
- « CONCEPTOS
- « PALABRAS – ENLACE
- « LÍNEAS
- « PROPOSICIÓN



Conceptos  
son las personas, objetos, animales, ideas, acontecimientos y cosas

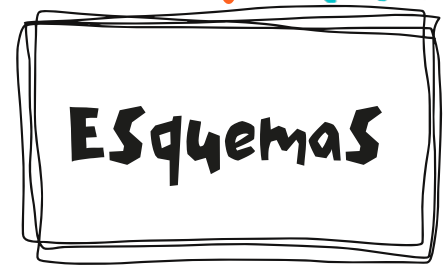
Palabras enlace

sirven para unir los conceptos y señalar las relaciones entre ellos.



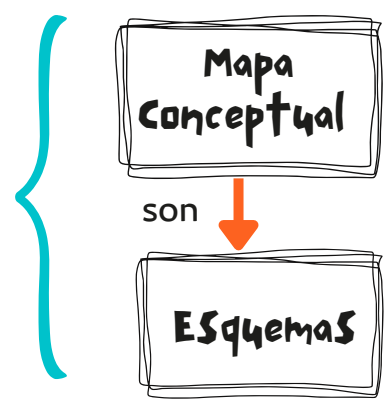
Líneas

unen los conceptos a las palabras -enlace.



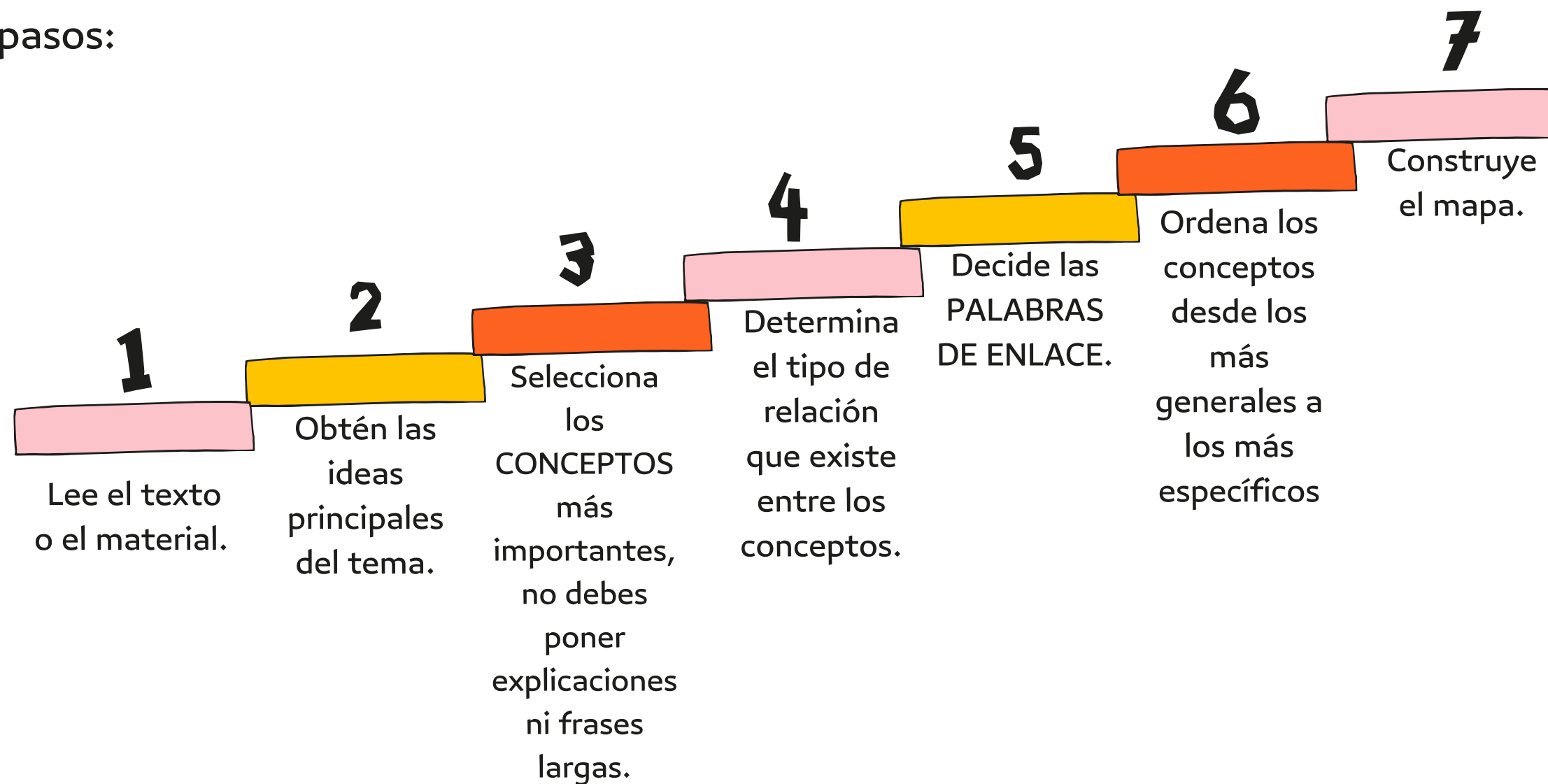
Proposición

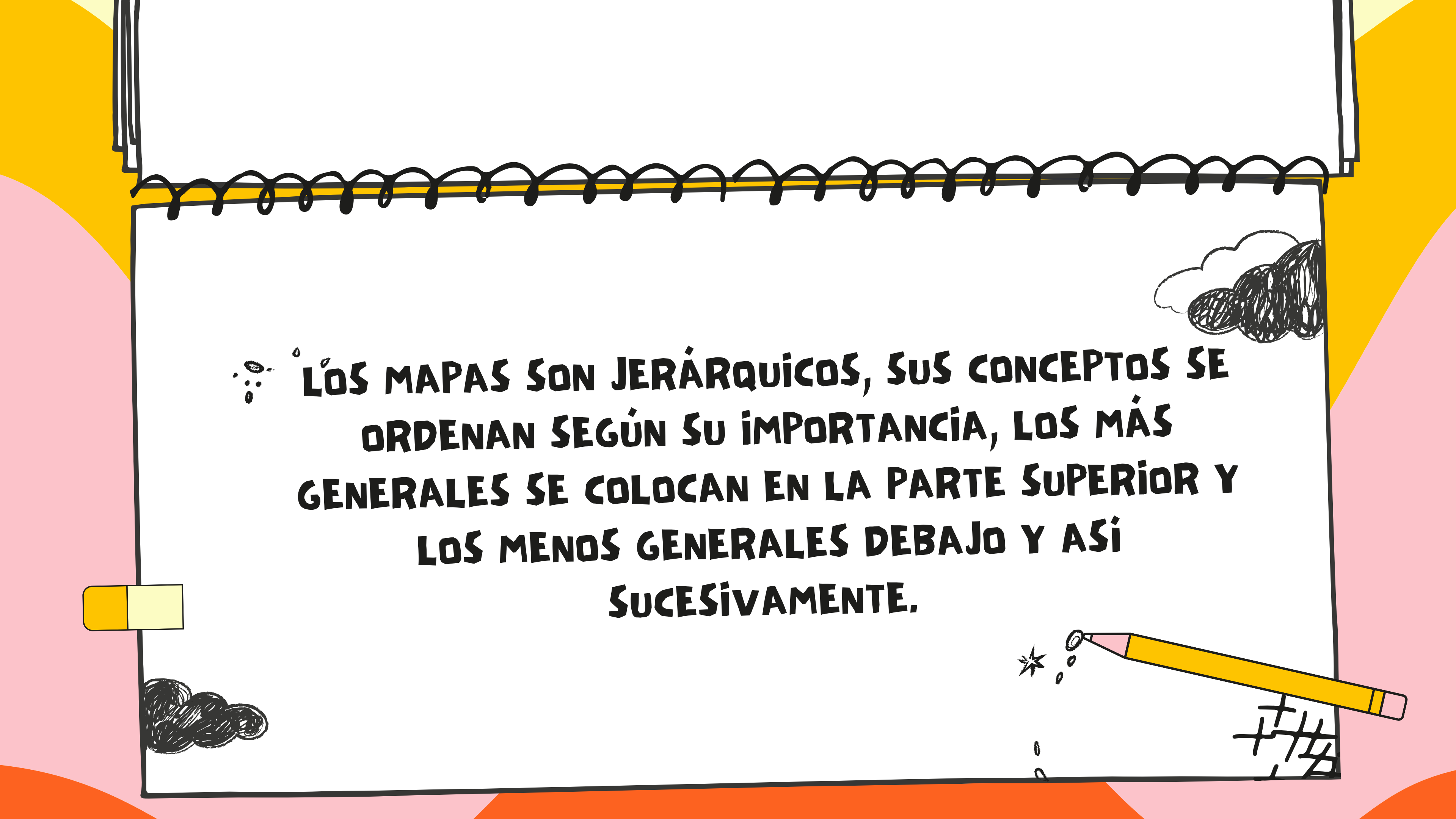
es fundamental en el mapa, es la frase o idea que tiene un significado y que se construye a partir de 2 o más conceptos unidos por palabras enlace.



# CÓMO SE HACE

Sigue estos pasos:





**LOS MAPAS SON JERÁRQUICOS, SUS CONCEPTOS SE ORDENAN SEGÚN SU IMPORTANCIA, LOS MÁS GENERALES SE COLOCAN EN LA PARTE SUPERIOR Y LOS MENOS GENERALES DEBAJO Y ASÍ SUCESIVAMENTE.**