



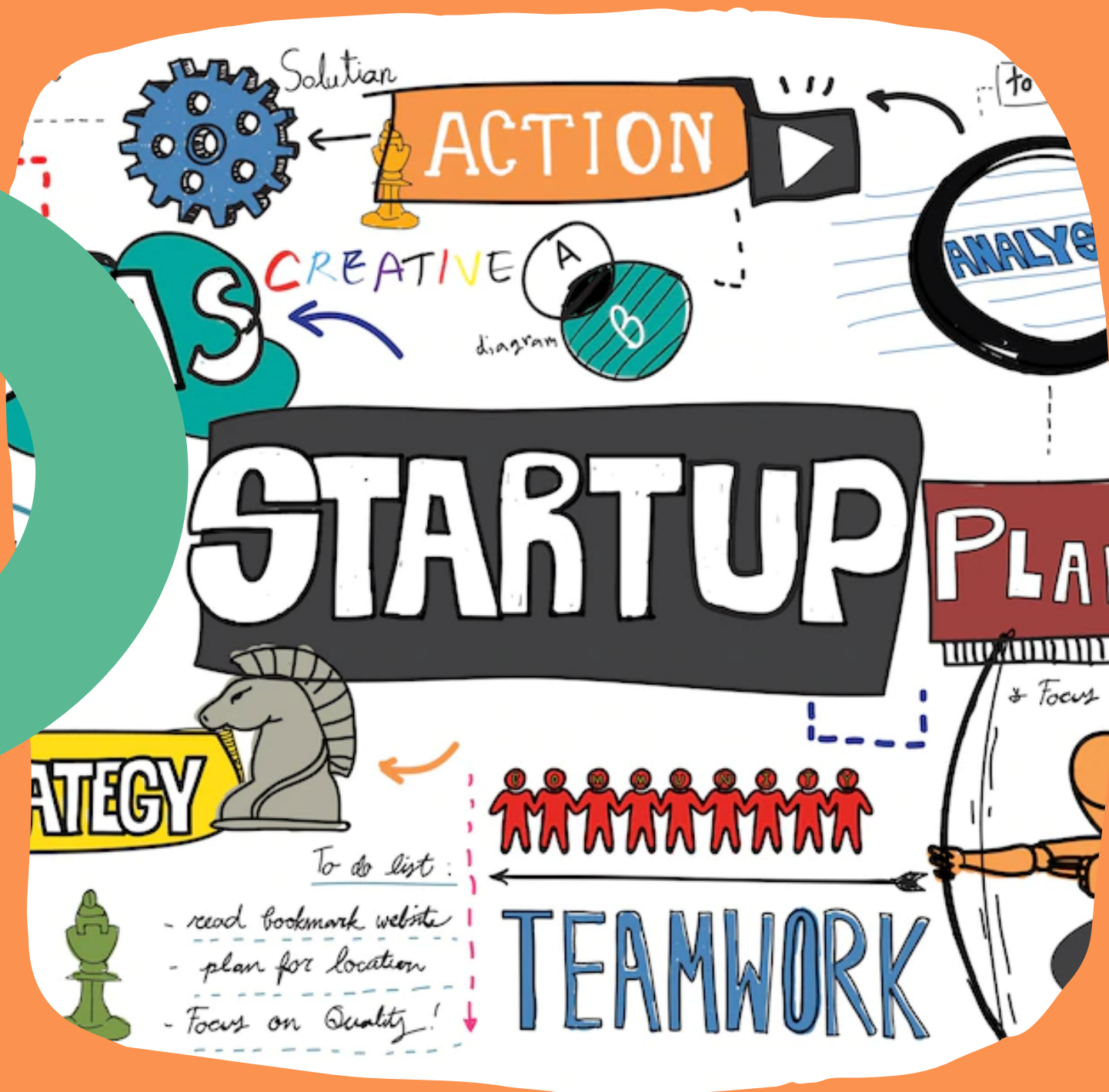
# MAPA MENTAL

---

COORDINACIÓN DE IMPULSO Y VIDA ESTUDIANTIL



# QUÉ ES



Es un organizador gráfico en el que se reflejan los puntos o ideas centrales de un tema, utilizando la combinación de formas, colores y DIBUJOS.

Es una manifestación gráfica donde se usan: palabras clave, signos símbolos, dibujos, códigos, abreviaturas, colores brillantes, para asociar todas las ideas posibles, las cuales se dibujan o escriben sobre ramas, dentro de círculos o nubes, y se relacionan con una idea central.

# CÓMO SE HACE

1

Toma como referencia la imagen de un árbol, con su tronco, raíces y ramas.

2

Comienza dibujando el tema principal en una IMAGEN ubicada en el centro de tu hoja en posición horizontal, la imagen debe sintetizar todo el mapa y ser atractiva para que impacte la visión de tu ojo positivamente.

3

De la imagen central saca líneas o ramas, escribiendo tus ideas sobre ellas. Una estrategia particularmente útil para tal fin consiste en usar preguntas.

4

Ten en cuenta que las ideas irradian o salen de la imagen central en dirección de las manecillas del reloj, comenzando a la “una”, ve colocando tus ideas en círculo bajando hacia la derecha y sube por la izquierda para finalizar a las “doce”.

5

De cada idea importante van a irradiar nuevas ideas secundarias que contribuirán a ampliarlas, de éstas ideas secundarias se desprenderán otras de menor importancia y así sucesivamente, lo que ayudará a que se conforme una serie de ramas o nódulos.

6

Construye tu mapa asociando tus ideas, imágenes, experiencias, pensamientos, impresiones, usa colores, dibujos, símbolos, palabras clave. **MIENTRAS MÁS IMÁGENES MEJOR.**

# CREATIVIDAD

---

## DIVIERTETE Y SÉ AMABLE CONTIGO

En ocasiones, la creatividad se limita por los juicios tan duros que se hacen, para esta estrategia no requieres ser dibujante profesional ni mucho menos, solamente déjate llevar, diviértete sin importar como salgan tus trazos.

